



**VENCE TUDO®**

Semeadora Adubadora de Arrasto

**TIGER FLEX**

**Série 02**

13300 | 15300

17300 | 19300





### Cabeçalho

Possui ponteira giratória, com olhal oscilante.

O nivelamento da semeadora é através de tirante. De série com sistema hidráulico de levante de cabeçalho.



### Rodados

Acionados por cilindros de levante independentes que proporcionam melhor nivelamento da máquina em qualquer tipo de solo.



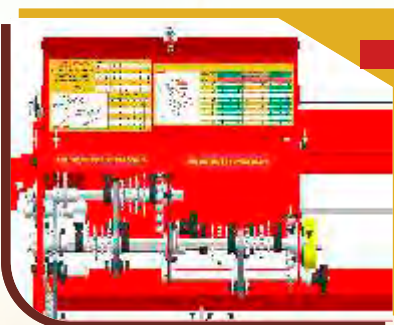
### Reservatórios

Reservatórios de fertilizante semente em polietileno com ampla capacidade, proporcionando maior autonomia de trabalho



### Linhas Pantográficas

Linhas pantográficas que copiam melhor as oscilações do terreno, dando mais uniformidade na deposição da semente.



### Troca Rápida (TR)

Regulagem de semente e fertilizante, através da troca de engrenagens, sem necessidade do uso de ferramentas.

Tabela de dosagens na tampa da caixa de transmissão.



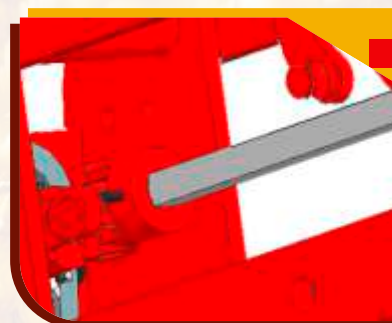
### Eixo de Transmissão

Posicionado no centro da linha, evitando que restos de cultura possam interferir no bom funcionamento do mesmo.



### Linhas de Ataque ao Solo

Desencontradas (320mm) proporcionando maior fluxo de palhada.



### Eixo de Cruzeta

Sistema exclusivo, que melhora a uniformidade na rotação dos discos que distribuem a semente, proporcionando assim um stand perfeito da cultura a ser implantada.



### Reservatórios de Sementes

Na configuração com reservatório suspenso o peso fica concentrado sobre o chassi da semeadora.

Na pipoqueira, o peso da semente sobre a linha será sempre o mesmo (3,5Kg), proporcionando melhor uniformidade no plantio.



### Cabo Flexível

Opcional, para transmissão da linha de semente nas configurações pneumáticas, de fácil instalação e sem necessidade de lubrificação.



### Anel Corretor de Folga

Exclusivo sistema responsável por fazer a correção de possíveis folgas entre o disco alveolado e o mecanismo dosador.



### Dosadores de Fertilizantes

Dosadores de precisão com deposição através de rosca sem fim, garantindo uniformidade na distribuição do fertilizante nas mais diversas situações de terreno.



### Sistema de Esgote

Reservatório da caixa suspenso com sistema de esgoto, que facilita o processo de limpeza total da semente em seu interior.

# Chassis Articulados

EXCLUSIVO SISTEMA PANTOGRÁFICO de acompanhamento de relevo/solo.



Patente Requerida

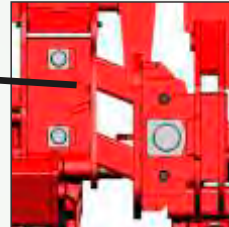


10° DE ARTICULAÇÃO PARA CIMA



21° DE ARTICULAÇÃO (96mm) PARA CIMA E PARA BAIXO

BATENTE ARTICULAÇÃO



10° DE ARTICULAÇÃO PARA BAIXO

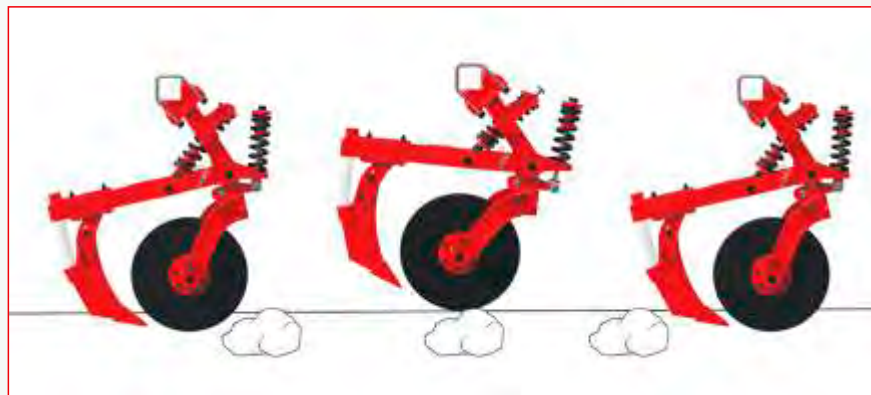


Caixa de Transmissão fertilizante/semente independente em cada módulo.

Devido a articulação e a pantografia do chassi cada módulo trabalha com transmissão de fertilizante e semente independente.

## Exclusivo sistema Pula Pedra®

Sentindo a necessidade de diversos produtores que cultivam terrenos pedregosas, a VENCE TUDO desenvolveu o mais eficiente sistema de penetração e ataque ao solo. Batizado e patenteado de PULA PEDRA, nome simples, que exemplifica de forma prática seu funcionamento indispensável para um plantio uniforme e muito mais eficiente, garantindo melhor germinação e evitando significativamente as quebras e paradas, comuns nestas situações de solos, reduzindo tempo e gastos no plantio.



## A maior opção de ataque ao solo



Conjunto de linha independente com disco de corte lizo de 18" ou 20" e sulcador haste facão, para incorporar o fertilizante.



Conjunto de linha independente com disco de corte lizo de 18" ou 20" e disco turbo de 18".



Conjunto de linha independente com disco de corte lizo de 18" ou 20" e disco duplo de 15x15" desencontrado, para incorporar o fertilizante.



Conjunto de linha independente com disco de corte turbo de 18" ou 20" e disco duplo 15x15" desencontrado, para incorporar fertilizante.



Conjunto de linha independente com disco de corte turbo de 18" ou 20" e disco turbo de 18".



Conjunto de linha independente com disco de corte turbo de 18" ou 20" e sulcador haste facão, para incorporar o fertilizante.

# Configurações de limitadores de profundidade e compactadores

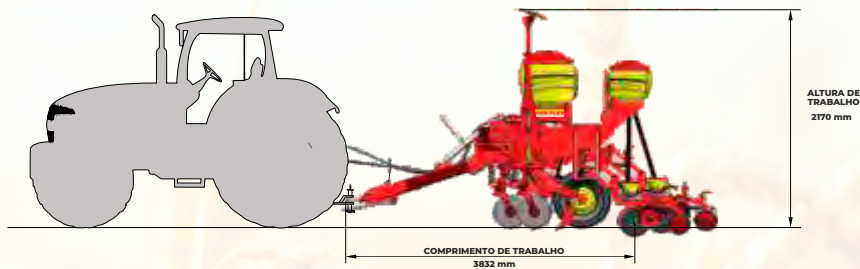


- Limitador independente com compactador em 'V' (Premium).
- Limitador em 'V' independente com compactador em 'V'.
- Limitador em 'V' independente com 3ª roda compactadora.

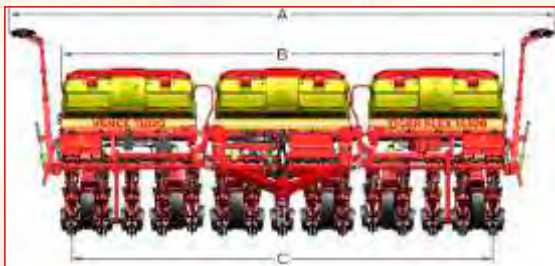
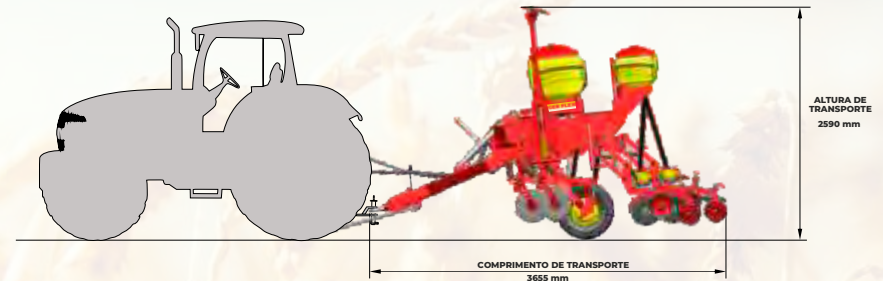
Para todos os modelos, as regulagens de pressão e profundidade são feitas sem o uso de ferramentas.

## Dimensões

Modo Plantio



Modo Transporte

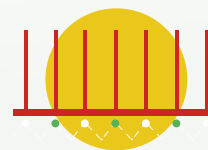


MODELOS	A	B	C	D	E	F	G	H	I
TIGER FLEX 13300	7.470	5.910	5.400	3.015	1.630	2.038	4.690	2.430	2.425
TIGER FLEX 15300	8.165	6.620	6.300	3.015	1.630	2.038	4.690	2.430	2.425
TIGER FLEX 17300	9.025	7.515	7.200	3.015	1.630	2.038	4.690	2.430	2.425
TIGER FLEX 19300	9.925	8.375	8.100	3.015	1.630	2.038	4.690	2.430	2.425

## Opcionais

### TECNOLOGIA VTECH

Tecnologia Vence Tudo que otimiza o desempenho da semeadora, agiliza os processos de trabalho e permite monitoração contínua durante o plantio.



#### DESLIGAMENTO LINHA A LINHA

Mais alta tecnologia, com motores elétricos em cada linha evitando assim:

- Sobreposição no plantio;
- Desperdício de sementes;
- Superpopulação de plantas;
- Competição entre plantas;



#### ISOBUS

Padrão de conectividade, que permite a comunicação da semeadora com qualquer sistema, independente da marca do trator.



#### MONITOR DE SEMENTES

Tecnologia que permite monitorar o plantio, mesmo noturno, com total precisão, aumentando o rendimento da plantadeira. Informações sobre: velocidade de plantio, área plantada, população, espaçamento entre sementes, sementes por metro e muito mais.



#### TAXA VARIÁVEL

Sistema que otimiza a distribuição de sementes, de acordo com as condições, pré-mapeadas, do solo. Garante maior economia e um crescimento uniforme das plantas devido as mesmas não competirem entre si pelos nutrientes disponíveis no solo.

## Dosador Pneumático

### SPSVT - Sistema Pneumático Selenium Vence Tudo

- Robusto e de fácil manuseio, utiliza um kit por cultura e não necessita de regulagem na substituição de um disco por outro;
- Alto desempenho na plantação do milho;
- Líder em rendimento e precisão na soja;
- Exclusivo visor que permite visualizar o disco com as sementes trabalhando em tempo real e verificar o desempenho;
- Produto com tecnologia 100% brasileira, testado e aprovado em solo americano/Estados Unidos;

### Dosador Mecânico Titanium

- Esse kit possui discos e anéis específicos.

# Tabelas de especificações

ESPECIFICAÇÕES TÉCNICAS		
Características	TIGER FLEX 13300	
Nº de linhas	13	
Espaçamento em cm	45	
Cap. Aprox. Semente	Capacidade Total	Capacidade Linha
Tiger Flex Pipoqueira	806 kg / 1118 L	62 kg / 86 L
Cap. Aprox. Fertilizante	2275 kg / 2028 L	
Peso Aprox. Implemento	6270 kg	
Potência Aprox. Trator	170 - 190 *	
Quantidade/Caract. Pneu	7.00 - 16" (6x)	

ESPECIFICAÇÕES TÉCNICAS		
Características	TIGER FLEX 17300	
Nº de linhas	17	15
Espaçamento em cm	45	50
Cap. Aprox. Semente	Capacidade Total	Capacidade Linha
Tiger Flex Pipoqueira	1054 kg / 1462 L	62 kg / 86 L
Cap. Aprox. Fertilizante	2975 kg / 2652 L	
Peso Aprox. Implemento	7580 kg	
Potência Aprox. Trator	230 - 250 *	
Quantidade/Caract. Pneu	7.00 - 16" (6x)	

ESPECIFICAÇÕES TÉCNICAS		
Características	TIGER FLEX 15300	
Nº de linhas	15	13
Espaçamento em cm	45	50
Cap. Aprox. Semente	Capacidade Total	Capacidade Linha
Tiger Flex Pipoqueira	930 kg / 1290 L	62 kg / 86 L
Cap. Aprox. Fertilizante	2625 kg / 2340 L	
Peso Aprox. Implemento	7085 kg	
Potência Aprox. Trator	200 - 220 *	
Quantidade/Caract. Pneu	7.00 - 16" (6x)	

ESPECIFICAÇÕES TÉCNICAS		
Características	TIGER FLEX 19300	
Nº de linhas	19	17
Espaçamento em cm	45	50
Cap. Aprox. Semente	Capacidade Total	Capacidade Linha
Tiger Flex Pipoqueira	1178 kg / 1634 L	62 kg / 86 L
Cap. Aprox. Fertilizante	3325 kg / 2964 L	
Peso Aprox. Implemento	8253 kg	
Potência Aprox. Trator	250 - 270 *	
Quantidade/Caract. Pneu	7.00 - 16" (6x)	

\* O vendedor deve ser consultado.  
 \* Demais espaçamentos sob consulta  
 \* A potência mínima requerida pode variar de acordo com o solo de cada região, em caso de dúvida procure nosso revendedor;  
 \* Densidade do Adubo 1,12Kg/cm;  
 \* Densidade da semente 0,715kg/cm³



As informações contidas neste impressão estão sujeitas a variações. Pesos, dimensões e especificações são apenas aproximados e as ilustrações não refletem sua condição standard. Para obtenção de informações exatas sobre qualquer modelo em particular, consulte nosso departamento responsável.

Indústria de Implementos Agrícolas  
 Vence Tudo Importação e Exportação LTDA

Rod RS 223 Km 53 - Área Industrial  
 Ibirubá, RS - Brasil

**VISAC** (54) 3324-8005  
 vendas@vencetudo.ind.br

[www.vencetudo.ind.br](http://www.vencetudo.ind.br)

[f /vencetudo](https://www.facebook.com/vencetudo) [@industriavencetudo](https://www.instagram.com/industriavencetudo) [You Tube /industriavencetudo](https://www.youtube.com/industriavencetudo)