



VENCE TUDO®

Semeadora Adubadora de Arrasto

PREMIUM

GERAÇÃO III

10000 a 17000





Cabeçalho Regulável

O cabeçalho da Premium possui uma ponteira de aço fundido articulável com 5 opções de regulagem conforme barra de tração dos tratores.



Linha Pantográfica

Linha Pantográfica com ampla base proporcionando maior estabilidade, aumentando a vida útil do sistema e copiando melhor as oscilações do terreno.



Altura do Chassi

Maior altura do chassi em relação ao solo, com linhas desencontradas (320 mm), melhorando o desempenho do equipamento e fluxo da palhada, proporcionando menor esforço no chassi.



Acionamento do Dosador Mecânico

Acionamento da linha da semente por caixa de transmissão rolamentada com dois pontos fixos (sistema patenteado). Além disso, seu eixo de acionamento é centralizado e sem uso de correntes.



Plataforma de acesso

Possui ampla plataforma de acesso em chapa expandida antiderrapante proporcionando perfeitas condições de operação e abastecimento, facilitando o acesso e agilizando o trabalho.



Melhor Distribuição Mecânica

Discos horizontais alveolados e exclusivo anel corretor de folga que permite ajustar através de 3 pontos milimetricamente o conjunto anel e disco eliminando desgaste prematuro tendo melhor performance na distribuição de sementes.



Relação de Transmissão

Transmissão de fácil regulagem, através de recâmbio, sem uso de chave, para fertilizante e semente.



Reservatório em Polietileno

Reservatórios em polietileno (anticorrosivos) com ampla capacidade, maior facilidade e agilidade de abastecimento e com sistema de esgoto. Reservatório em alto relevo evitando a entrada de água.



Praticidade na Regulagem

Todas as regulagens (pressão, profundidade, compactação) da linha da semente são realizadas de maneira rápida e segura, sem precisar utilizar chaves ou demais ferramentas.



Calço do Cilindro

Exclusivo calço do cilindro permitindo regulagem rápida de profundidade no plantio.



Opcionais



TOPlanting

Opcional dosador com sistema de duplo sem fim, gerando uniformidade na distribuição. Sistema auto-lubrificante e componentes anti-corrosivos.



Fertisystem

Opcional dosador com rosca sem fim com sistema de transbordo, gerando uniformidade na distribuição. Sistema auto-lubrificante e componentes anti-corrosivos.



Limitadores de Profundidade e Compactadores

Limitador independente e compactador em V (Premium). Limitador em V independente e compactador em V.

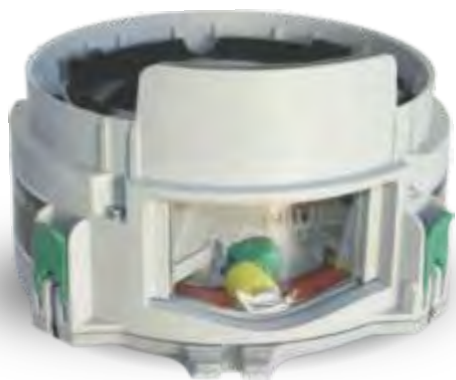


Levante Hidráulico

Cilindro com comando independente para maior segurança e praticidade na operação.

Opções de ataque ao solo

- Disco de corte liso 20" e sulcador haste facão, para incorporar fertilizante.
- Disco de corte liso 20" com segundo disco turbo de 18" para incorporar fertilizante.
- Disco de corte liso 20" e disco duplo de 15x15" desencontrado para incorporar o fertilizante.



Titanium

Dosador mecânico de sementes que proporciona ao agricultor um alto percentual de redução de duplos e falhas. Indicado para 8 culturas (algodão, amendoim, canola, feijão, milho, milheto, soja e sorgo) trocando apenas os discos e anéis. É um equipamento simples de ser usado por se tratar de um sistema a disco, com uma manutenção descomplicada.

A solução mais completa para distribuição de sementes

Dosadores Pneumáticos



SPSVT - Sistema Pneumático Selenium Vence Tudo

- Robusto e de fácil manuseio, utiliza um kit por cultura e não necessita de regulagem na substituição de um disco por outro.
- Alto desempenho na plantação do milho. Líder em rendimento e precisão na soja.
- Exclusivo visor que permite visualizar o disco com as sementes trabalhando em tempo real e verificar o desempenho.
- Produto com tecnologia 100% brasileira, testado e aprovado em solo americano/Estados Unidos.



Produto com tecnologia 100% brasileira, testado e aprovado também nos EUA.



Dosadores Pneumáticos

A solução mais completa para distribuição de sementes



Precision Planting

- Fácil manutenção e montagem;
- Possui extrator no disco da semente, evitando entupimento do disco;
- Maior vácuo garantindo menos falhas;
- Não necessita de regulagem ou ajuste para retirar duplas, pois possui singulador auto ajustável de 5 pontas que reduz a incidência de duplas.

Monitor de performance de plantio Seed Sense 20\20



Informações mais detalhadas e precisas

- A população
- A qualidade de distribuição (singulação e espaçamento)
- A velocidade ideal de plantio (sensor de trepidação de linha)
- O vácuo ideal (informa falhas e duplas)
- Fácil interpretação e simples configuração

Acionamento por motor elétrico

Gerencie o seu plantio em tempo real onde cada linha atue como uma plantadeira



Acionamento por motor elétrico e Monitor 20/20 SeedSense.

- Dispensa o uso de engrenagens;
- Regulagem de dentro da cabine;
- Controle de população linha a linha;
- Controle nas curvas (compensação);
- Taxa variável de sementes linha por linha;
- Desligamento linha a linha.

Acionamento pneumático por cabo

- Utilizado para transmissão da linha de semente nas configurações pneumáticas.
- Fácil instalação, elimina correntes e não tem necessidade de lubrificação.
- Sistema padrão para linhas pneumáticas.



Funções disponibilizadas por:



Sensor de Semente

Monitoramento do controle de população e bom espaçamento.



Sensor de Trepidação

Monitoramento da velocidade ideal de plantio.



Sensor de vácuo

Monitoramento de falhas e duplas.

Sistema de Telemetria

Ferramenta que captura e armazena todos os dados e mapas com alta resolução e precisão. Estes dados disponibilizam todas as informações sobre a área cultivada, cada linha e a cada metro. Eles mostram também o que fazer para melhorar seu desempenho no campo. Se o espaçamento está de acordo e se a singulação está adequada a velocidade de plantio.



Sistema ISOBUS Agrosystem



Conector ISOBUS



Terminal virtual original do trator

- Utilização do terminal virtual original do trator
- Monitoramento de sementes
- Desligamento das seções
- Taxa fixa e variável
- Gerenciamento de dados coletados pelo painel
- Acompanha o acionamento mecânico



O IntelliAg e o ISO6 são módulos com tecnologia ISOBUS desenvolvido pela Dickey-John para a integração de diversos sistemas de monitoramento e controle de implementos através de um único terminal virtual.

Compatível com sistema de telemetria FieldView.

Monitor de Sementes PM400

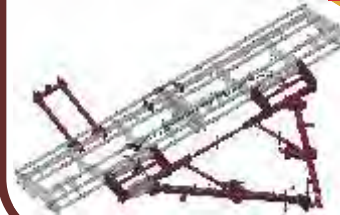
Alta tecnologia com informações sobre a velocidade do plantio, área plantada, população, espaçamento entre sementes e sementes por metro (mínima, média e máxima). Além disso, aciona alarme sonoro em caso de excesso ou falha no plantio, realiza autoteste de sensores e armazena informações mesmo em caso de falta de energia. O PM 400 permite monitorar o plantio, mesmo noturno, com total precisão, aumentando o rendimento da plantadeira.





Tandem Transporter Premium

Permite o trabalho com duas plantadeiras simultâneas, de 20 a 34 linhas de plantio.



Tandem Cabeçalho

Permite o trabalho com duas plantadeiras simultâneas, de 20 a 34 linhas de plantio.

**O vendedor deve ser consultado*



Tandem Flex

Permite o trabalho com três plantadeiras simultâneas, de 33 a 51 linhas de plantio.

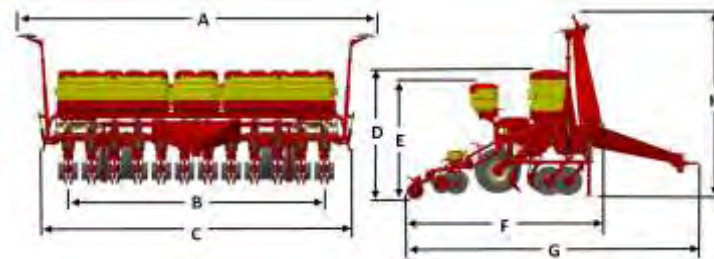


Marcador de Linha Hidráulico

Trabalha de forma independente ao sistema de levante. Possui um cilindro com mola mantendo uma pressão constante em relação ao solo melhorando assim a performance de trabalho.

MODELO	A	B	C	D	E	F	G	H	I	J
10000	6030	4130	5080	2220	1985	3350	5000	3200	2580	2165
11000	6440	4580	5495	2220	1985	3350	5000	3200	2580	2165
12000	6930	5030	5980	2220	1985	3350	5000	3200	2580	2165
13000	7380	5480	6430	2220	1985	3350	5000	3200	2580	2165
14000	7860	5930	6910	2220	1985	3350	5000	3200	2580	2165
15000	8380	6420	7430	2220	1985	3350	5000	3200	2580	2165
16000	8860	6870	7910	2220	1985	3350	5000	3200	2580	2165
17000	9484	7320	8467	2220	1985	3350	5000	3200	2580	2165

Dimensões em mm



ESPECIFICAÇÕES TÉCNICAS

	10000				11000					12000					13000									
Número de linhas	10	9	7	5	11	10	9	8	7	6	12	11	9	8	7	6	13	12	11	10	9	8	7	
Espaçamento	(45 ^{T_A*})	(50 ^{T_A})	60 _A	75 _A	(45 ^{T_A})	(50 ^T)	55 _A	60 _A	(70 _A)	90 _A	(45 ^{T_A*})	50 ^{T_A}	55 _A	65 _A	(75 _A)	85 _A	(45 ^{T_A})	(50 ^{T_A})	55 _A	60 _A	65 _A	70 _A	(80 _A)	90 _A
			65 _A	76 _A			65 _A	(75 _A)	76 _A				60 _A	70 _A	76 _A	90 _A						75 _A	90 _A	
			(70 _A)	80 _A					76 _A						(80 _A)								76 _A	
Cap. de Sementes (Pipoqueira)	625 kg / 800 L				676 kg / 866 L					723 kg / 927 L					794 kg / 1018 L									
Cap. de Sementes (Seed)	1490 kg / 1910 L				1625 kg / 2083 L					1783 kg / 2286 L					1918 kg / 2460 L									
Cap. de Fertilizante	2072 kg / 1850 L				2260 kg / 2017 L					2480 kg / 2214 L					2666 kg / 2381 L									
Peso Aproximado	5100 kg				5610 kg					6120 kg					6630 kg									
Potência Trator	110 à 130				120 à 140					130 à 150					140 à 160									
Pneus	7.00 - 16" (4x)				7.00 - 16" (4x)					7.00 - 16" (4x)					7.00 - 16" (4x)									

ESPECIFICAÇÕES TÉCNICAS

	14000						15000						16000						17000				
Número de linhas	14	13	11	10	9	8	7	15	14	11	10	9	8	16	15	13	12	11	10	9	8	17	16
Espaçamento	(45 ^{T_A*})	50 ^{T_A}	55 _A	65 _A	(70 _A)	75 _A	90 _A	(45 ^{T_A})	(50 ^{T_{AT}})	60 _A	70 _A	(75 _A)	80 _A	(45 ^{T_A*})	50 ^{T_A}	55 _A	60 _A	65 _A	70 _A	(80 _A)	85 _A	(45 ^{T_A})	50
			60 _A			76 _A		(45 ^{AT})		65 _A	76 _A	90 _A		(45 ^{AT})	50 ^{AT}				75 _A	76 _A	90 _A		
Cap. de Sementes (Pipoqueira)	865 kg / 1109 L						936kg / 1200 L						964 kg / 1236 L						1020 kg / 1310 L				
Cap. de Sementes (Seed)	2076 kg / 2662 L						2235 kg / 2865 L						2370 kg / 3038 L						2516kg / 3230 L				
Cap. de Fertilizante	2887 kg / 2578 L						3108 kg / 2775 L						3295 kg / 2942 L						3485 kg / 3125 L				
Peso Aproximado	7140kg						7650kg						8160kg						10800kg				
Potência Trator	150 à 170						160 à 180						170 à 190						180 à 200				
Pneus	7.00 - 16" (4x)						7.00 - 16" (6x)						7.00 - 16" (6x)						7.00 - 16" (8x)				

() - Nestes espaçamentos será necessário o deslocamento ± 2cm para esquerda ou direita das linhas com interferência com o chassi;
T - Montagem dos rodados trucados (distância entre os mesmos menor igual à 50cm);
A - Montagem dos rodados afastados (distância entre os mesmos maior que 50cm);
A* - Montagem dos rodados afastados (distância entre os mesmos maior que 50cm);
AT - Montagem com um rodado afastado e os outros dois trucados (quando máquina com 6 rodados).



As informações contidas neste impressão estão sujeitas a variações. Pesos, dimensões e especificações são apenas aproximados e as ilustrações não refletem sua condição standard. Para obtenção de informações exatas sobre qualquer modelo em particular, consulte nosso departamento responsável.

Indústria de Implementos Agrícolas
 Vence Tudo Importação e Exportação LTDA

Rod RS 223 Km 53 - Área Industrial
 Ibirubá, RS - Brasil

VISAC (54) 3324-8005
 vendas@vencetudo.ind.br

www.vencetudo.ind.br

f /vencetudo @industriavencetudo You Tube /industriavencetudo